

Ausschreibungen und Anmeldungen



Wichtiger Hinweis

Auf dieser Seite findet Ihr alle Anmeldungen für anstehende Aktionen im Landesverband. Alle Termine findet ihr im [Kalender des Landesverbands](#).


Für alle Veranstaltungen gelten die [Allgemeinen Teilnahmebedingungen](#) sowie die [Allgemeine Datenschutzerklärung](#) des Landesverbands.

Hinweise zu COVID-19

Bei unseren Veranstaltungen richten wir uns nach dem [Leitfaden „Corona – Freizeiten, Zeltlager und Ferienspiele“](#) des Hessischen Jugendrings sowie den geltenden Verordnungen (Stand: 03.01.2022)




Karikatur Vektor erstellt von vectorjuice - de. freepik.com

 Aktuelle Hinweise findet ihr beim [Hessischen Jugendring](#)


Mitmachen im LV!



[Stellenausschreibung Bildungsreferent*in](#)
[Ausschreibung für den Posten LB Öffentlichkeit](#)
[Zur Ausschreibung der Homberg-Pat*innen](#)
[UL-Technik Hessen Ausschreibung](#)
[Anmeldung Technik-Vorbereitungstreffen 17.-18.11.21](#)
[Pfingstlageranmeldung für Stämme und Bezirke](#)

 Weitere Informationen und die Möglichkeit Fragen zu stellen unter vorstand@hessen.pfadfinden.de

[Ausbildungs-Panorama](#) des LV Hessen: Alle Kurse im Überblick

 Weitere Informationen zu den

Kurse & Ausbildungsveranstaltungen



Der **Basiskurs** und der **Grundkurs** finden jedes Jahr in den Osterferien statt.

KfM und **KfS** finden in 1,5 jährigem Turnus statt, und wechseln somit zwischen Ostern und Herbst.

Der **Gilwellkurs** findet jedes Jahr in der ersten Septemberwoche statt.

	Basiskurs	KfM	KfS	KfRR	Grundkurs	Gilwellkurs
2021	Osterferien	/	Herbstferien	/	Osterferien	September
2022	Osterferien	Osterferien	/	Herbst	Osterferien	September
2023	Osterferien	Herbstferien	Osterferien	?	Osterferien	September
2024	Osterferien	/	Herbstferien	?	Osterferien	September

Ausbildungsveranstaltungen erhaltet ihr bei:

Elias und Hanna

ausbildung@hessen.pfadfinden.de

Hier findet ihr das Allgemeine Kursanmeldeformular 2022 für Basiskurs, KfM und KfRR:

[Allgemeines Kursanmeldeformular_2022.pdf](#)

Hier findet ihr die Ausschreibung zum Basiskurs 2022 für Sipplinge und R/Rs:

[BK22_Ausschreibung_motivierte Sipplinge.pdf](#)

[BK22_Ausschreibung fuer junge RR's.pdf](#)

Hier findet ihr die Ausschreibung vom LAW 2022:

[Ausschreibung LAW-2022.pdf](#)

Zuletzt findet ihr hier Ausschreibung sowie Anmeldung für den Grundkurs 2022:

[Ausschreibug GK22.pdf](#)

[Grundkurs-Anmeldung22.pdf](#)

Wölflingsstufe



Segelfahrt für Gruppenleitungen 2022

- [Anmeldung](#)
- [Gesundheitsbogen](#)



Weitere Informationen zu den Angeboten der Wölflingsstufe erhaltet ihr bei:

Pia Tim

pia.schirmeister@pfadfinden.de

tim.werner@pfadfinden.de

Segelfahrt für Gruppenleitungen 2022

Pfadfinder*innenstufe



[Anmeldung](#)

[Gesundheitsbogen](#)

Landessippentreffen 2022




Ausschreibung LST 2022.pdf

Abreise aus Homberg

Um die Anreise müsst ihr euch selbst kümmern. Ihr Fahrt mit der Bahn bis Kirchhain und müsst ab dort Bus fahren. Auf dem Rückweg am Sonntag, den 26. Juni bucht ihr eure Tickets bitte erst ab Kirchhain. Wir werden euch bis dort an den Bahnhof fahren.

[Anmeldung LST.pdf](#)

 Weitere Informationen zu den Angeboten der Pfadfinder*innenstufe erhaltet ihr bei:

[Johann](#)

johann.hobein@pfadfinder.de

Ranger und Rover



Save the Date

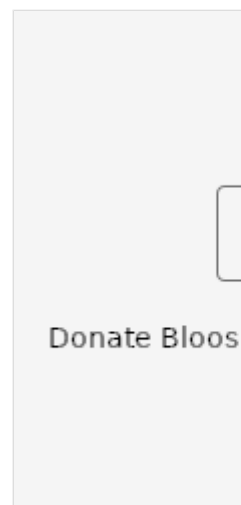
11.07. - 15.07.2022 [Abendlager](#)




Landesabendlager 2022.pdf

15.07. - 17.07.2022 [MissionR/R Aktion](#)

Einsendeschluss bis zur Herbst LV verlängert!



Donate Bloos

 Weitere Informationen zu den Angeboten der Ranger



/Rover-Stufe
erhaltet ihr
bei

[Cora Florian](#)

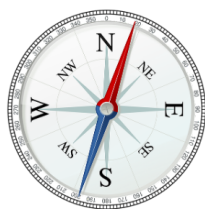
[rr-
stufe@hesse
n.pfadfinden.
de](mailto:rr-stufe@hessen.pfadfinden.de)

HoRRor in Homberg: 28.10 - 30.10.2022

Stammesführungen

Stammeskompass

[Informationen zum Stammeskompass](#)



Moderator*innen Schulung 29.04 - 01.05.2022

[Moderatorinnen_Schulung 29.4.-1.5.22.pdf](#)

Stafüseminar 20.-22.05.2022

[StaFuSeminar-2022-Ausschreibung.pdf](#)

✔ Weitere
Informationen
zu den
Angeboten
für
Stammesführungen
erhaltet ihr
bei:

[Lou und
Hörby](#)

[stammeskom
pass@hesse
n.pfadfinden.
de](mailto:stammeskompass@hessen.pfadfinden.de)

Landesversammlung



✔ Ansprechpart
ner*innen für
die LV sind:

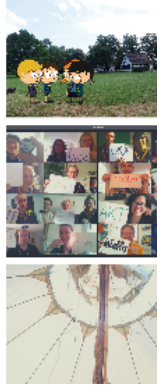
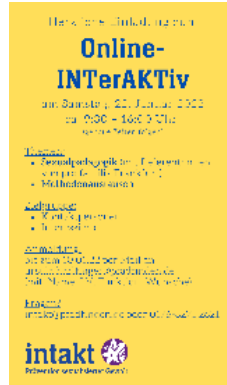
[Hans, Marina
und das
Landesbüro](#)

[hessen@pfad
finden.de](mailto:hessen@pfadfinden.de)

intakt

INTerAKTiv (online)

✔ Weitere
Informationen
erhaltet ihr
bei:



intakt@pfadfinden.de (AK im Bund)

intakt@hessen.pfadfinden.de (AK im Landesverband)

Bundeslager 2022



Wenn du Bock hast, dich auf dem Bula zu engagieren, schreib an bula@hessen.pfadfinden.de!

Oder mach mit in der Bula-Technik: [UL-Technik Hessen Ausschreibung](#)



Weitere Informationen erhaltet ihr bei:

bula@hessen.pfadfinden.de

Anmeldung und Zahlung von Teilnahmebeiträgen

Alle Anmeldungen sind - sofern nicht anders vorgegeben - schriftlich an das Landesbüro zu senden:

*Bund der Pfadfinderinnen und Pfadfinder
Landesverband Hessen e.V.
Königsteiner Str. 33
61476 Kronberg*

Alle Teilnahmebeiträge sind vor Veranstaltungsbeginn auf das Konto des Landesverbands unter Angabe der Veranstaltung und des Namens der bzw. des Teilnehmenden zu überweisen. Die Kontoverbindung lautet

*Taunus Sparkasse Bad Homburg
IBAN: DE64 5125 0000 0055 0870 32
BIC: HELADEF1TSK*