

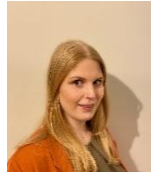


## Hausverein Fritz-Emmel

- Vorstand
- Dr. Andreas Bender (Ben)
  - Dr. Gerd Jungblut
  - Dominik von Hase-Koehler
  - Christian Rolf (Rolfi)
  - Michael Schimmelpfennig (Schimmi)

## Landesbüro

### Bildungsreferentin



franziska.sohr@pfadfinden.de

### Sachbearbeiterin

Annie  
*Stephanie-Anne Otto*



stephanie-  
anne.otto@pfadfinden.de

## Fritz-Emmel-Haus

- Ebbo - Thomas Eberhard (Heimleitung)
- Manuela Hagemann
- Birgit Hillepold
- Corinna Hilz
- Duschy May
- Helena Mehler



www.fritz-emmael-haus.de

## Landeszeltplatz Buchholz

Homburg (Ohm)

- Ansprechpartner: Thomas Eberhard
- Platzwart: Dieter Bachmann



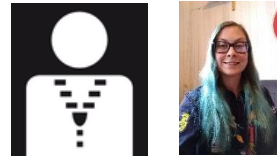
www.pfadfnderzeltplatz-buchholz.de

## Landesvorstand

vorstand@hessen.pfadfinden.de

### Landesvorsitzende

Hans & Marina



hans.stephani@pfadfinden.de  
marina.pyko@pfadfinden.de

### Stellv. Landesvorsitzende

Lisanne & Tim



lisanne.bachmann@pfadfinden.de  
tim.elsner@pfadfinden.de

### Landesschatzmeister\*in

Demian



demian.botros@pfadfinden.de

### LB Wölflinge

Tim & Pia



tim.werner@pfadfinden.de  
pia.schirmeister@pfadfinden.de

### LB Pfadfinder

Johann



johann.hobein@pfadfinden.de  
carlotta.weber@hessen.pfadfinden.de

### LB Ranger/Rover

Cora & Flo



cora.knochenhauer@  
pfadfinden.de  
florian.semmelroth@  
pfadfinden.de

### LB Stämme & Wachstum

Lou



lousia.nachtmann  
@pfadfinden.de

### LB Ausbildung

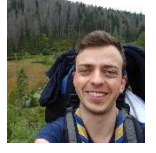
Elias & Hanna



elias.rieger@pfadfinden.de  
hanna.luck@pfadfinden.de

### LB Material

David



david.eichelsheimer@  
pfadfinden.de

## Landesleitung

landesleitung@hessen.pfadfinden.de

### JAB

AK Wölflinge

- Annika
- Cara
- Hanna
- Hilke
- Hörby
- Lakki
- Nemo
- Otti
- Phichen
- Tim



jab@hessen.pfadfinden.de

### DoTTeR

AK Pfadfinder

- cmirre
- Hans
- Henning
- Jan
- Lena
- Lou
- Lucas
- Sasi



dotter@hessen.pfadfinden.de

### AK Voyager/R

AK Ranger/Rover

- Demian
- Jonas
- Julius



rr-stufe@hessen.pfadfinden.de

### AK intakt

Kontaktpersonen

- Annika
- David
- Fussel
- Helena
- Johanna
- Milu
- Sasi
- Sebi
- Sophie
- Svenja



intakt@hessen.pfadfinden.de

### AK Rainbow

Kontaktpersonen

- Fussel
- Katze
- Lea
- Sasi
- Svenja
- Valle

rainbow@hessen.pfadfinden.de

## Arbeitskreise und Teams